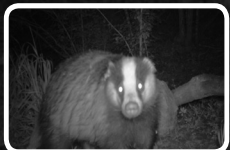


EXPOSICIÓN



LA FAUNA INVISIBLE

En los tramos bajos del río Aragón.



Esta exposición trata de mostrar la fauna que hay en nuestros ríos y que no vemos.

Conocer a estos animales nos ayudará a entender la importancia de conservar los ríos y su entorno.



PARA VISITAR LA EXPOSICIÓN

INAUGURACIÓN - Jueves 11 de Octubre a las 19:00h. entrada libre.

LUGAR - Castillo de Marcilla

HORARIO DE VISITAS - Sábados 12:00h. Concertar visita llamando al número 948 713 545 (de 9:00 a 15:00 h).

Se pueden concertar visitas para grupos organizados.

La exposición de La Fauna Invisible, estará expuesta hasta mediados de Diciembre.

La visita a la exposición incluye conocer el Castillo de Marcilla y Capilla de la Virgen del Plu.

Todas las visitas serán acompañadas por guías.

COMO LLEGAR A MARCILLA



El grupo ecologista ALNUS, lleva mas de 20 años trabajando para preservar los valores ambientales de Marcilla y su entorno. Esta exposición es el resultado de varios años de trabajo utilizando la técnica del foto-trampeo con un solo fin: CONOCER PARA ENTENDER.

La exposición cuenta con réplicas de mamíferos, proyecciones audiovisuales, paneles informativos, fotografías de flora y fauna de la zona, además de una colección de aves cedidas por Javier Murillo.

